

# ACT 7 MOBILES KLIMAGERÄT

SCHNELLE UND EFFIZIENTE KÜHLUNG FÜR DEN NOTFALLBETRIEB

**IDEAL FÜR**  
Vermietungs-  
firmen und  
Veranstaltungs-  
organisationen



**Dantherm**<sup>®</sup>  
CONTROL YOUR CLIMATE

# MOBILES KLIMAGERÄT

## SCHNELLE UND EFFIZIENTE KÜHLUNG FÜR DEN NOTFALLBETRIEB

Wenn kleine Organisationen Kühlung für den Notfallbetrieb benötigen, ist eine effiziente und einfach zu implementierende Lösung gefragt. Das wassergekühlte Klimagerät ACT 7 kann in wenigen Minuten effiziente Kühlung bieten und lässt sich installieren, ohne dass besondere Kenntnisse oder Schulung im Bereich Kühlung erforderlich sind.

### Ideal für Vermietungsfirmen und Veranstaltungsorganisationen

Ob eine Verkaufsfläche, ein Festzelt, ein Lager oder auch ein Büro gekühlt werden soll, wenn die vorhandene Klimaanlage ausgefallen ist, das ACT 7 ist der Aufgabe gewachsen.

Dank seiner robusten und leichten Konstruktion eignet es sich optimal für den für Vermietungsmärkte üblichen Verschleiß.

### Kühlung eines ganzen Raums

Anders als die meisten luftgekühlten Geräte kann das ACT 7 den ganzen Raum kühlen, ohne dass kontinuierlich Innenluft verbraucht wird.

Außerdem benötigt das Gerät keinen Fortluftkanal zu einer Außenwand. Die Inbetriebnahme des ACT 7 ist ganz einfach: Die Kühlleitungsstecker werden mit der Außenwärmeabgabeeinheit verbunden.

### ANWENDUNGEN

- Vermietungsfirmen
- Veranstaltungsorganisationen
- Rechenzentren und Serverräume
- Gebäudemanagementunternehmen
- Ladenflächen
- Büros
- Kleine Werkstätten
- Fitnessräume
- Großküchen
- Kälteraumkühlung für den Notfallbetrieb

### ZUBEHÖR

- 5- oder 15-m-Verbindungsschläuche (maximal 30 m pro Einheit)
- T-Splitter für den Anschluss von zwei Außengeräten an ein Innengerät für einen größeren Betriebsbereich  $\geq 40\text{ }^{\circ}\text{C}$
- Kanal-Stützen-Satz
- Aufnahmen für Gabelstapler

Verschleißfest, auch bei mehrmaliger Umstellung und Neumontage. Einfach zu reinigende Oberflächen dank des Hochglanzlacks.

Einfach zu transportierendes Innen- und Außengerät. Passt problemlos durch enge Türen und in Aufzüge.

Dank der schlanken Wasser- und Glykol-Schlauchverbindung werden keine großen Luftkanäle benötigt, daher reicht eine kleine Öffnung nach Außen.

Kühlleitungsstecker mit Schnellverschluss vereinfachen die Installation und Wasserleitungen müssen nicht mehr neubefüllt werden.

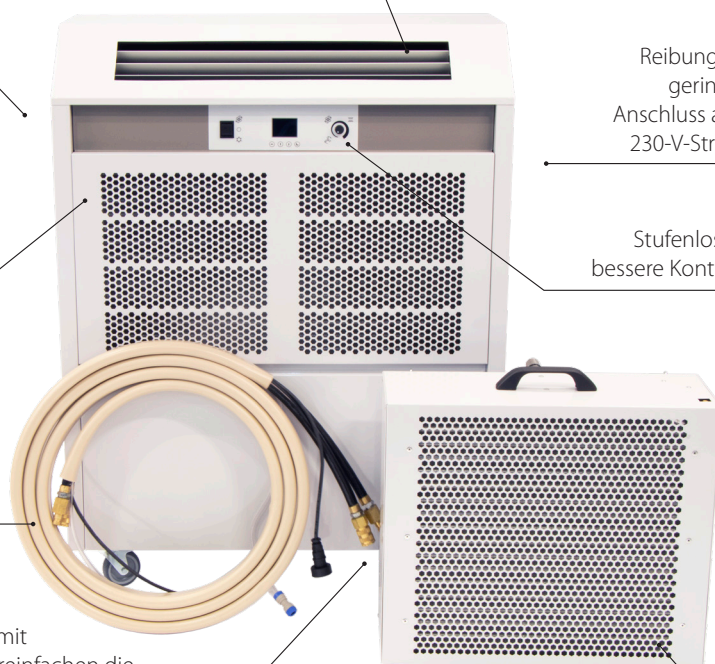
Luft wird über das verstellbare Gitter auf die gewünschte Stelle gerichtet.

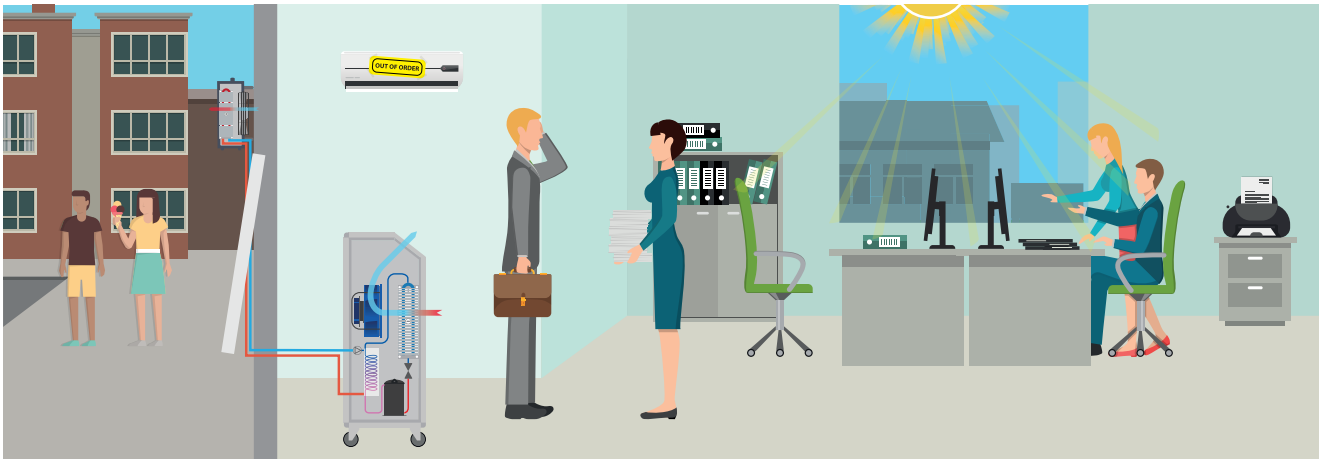
Reibungsloser geräuscharmer Betrieb mit geringem Energieverbrauch. Einfacher Anschluss an das Netz über standardmäßige 230-V-Stromversorgung (CEE 7/7) (nur EU).

Stufenlose, variable Ventilator Drehzahl für bessere Kontrolle und mehr Benutzerkomfort.

Innen- und Außengeräte können für mehr Flexibilität bis zu 30 Metern voneinander entfernt und auf unterschiedlichen Höhen (bis zu 10 Metern) positioniert werden.

Das Außengerät kann auf dem Boden stehen oder an der Gebäudeaußenseite montiert werden (Ketten mitgeliefert).

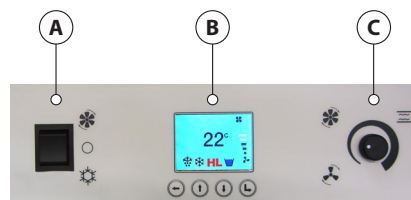
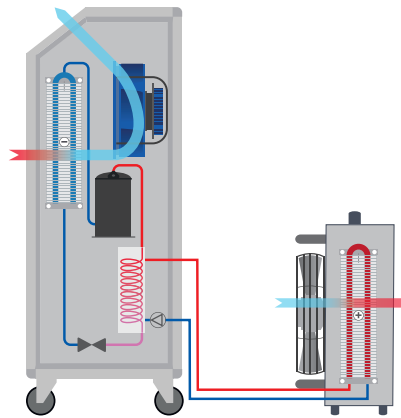




### Funktionsweise

Das ACT 7 nimmt die Wärme in ein Kältemittelkühlsystem auf. Von dort aus wird die Wärme an das eigenständige Kaltwasser-/Glykol-System übertragen. Anschließend wird es durch das Außengerät gepumpt, wo das Wasser gekühlt und die Wärme abgeleitet wird.

Das Innengerät ist über zwei flexible selbstabdichtende 22-mm-Schläuche mit Schnellverschluss verbunden. Diese Schläuche werden in Längen von 5 oder 15 m bereitgestellt und können bis zu einer Gesamtlänge von maximal 30 m verbunden werden.



ACT 7 – Bedienfeld

### Bedienungspaneel

#### A: Kühlmoduswahlwächler

Die Modi 'Umluft' und 'Klimatisierung' stehen zur Auswahl. Im Modus 'Klimatisierung' regelt der elektronische Thermostat die Raumtemperatur automatisch auf einen Kühlsollwert von 8 °C bis 35 °C.

#### B: LCD-Display

Zeigt die tatsächliche und die Sollwerttemperatur, die Betriebsmodi und den Gerätestatus einschließlich Alarmen an. Der Kühlsollwert kann über das Display eingestellt werden.

#### C: Ventilator Drehzahlregler

Stufenlose Einstellung des Luftstroms für maximalen Komfort.

| MODELL  |                   | ACT 7 (EU)       | ACT 7 (UK)       |
|---|-------------------|------------------|------------------|
| Betriebsbereich – Innentemperatur             | °C                | 8 - 35           | 8 - 35           |
| Betriebsbereich – Außentemperatur             | °C                | 0 - 40           | 0 - 35           |
| Netzspannung                                  | V/Hz              | 230/1ph/50       | 230/1ph/50       |
| Sicherung                                     | A                 | 16               | 13               |
| Nennbetriebsstrom                             | A                 | 11.2             | 11               |
| Nennleistungsaufnahme                         | kW                | 2.6              | 2.5              |
| Kühlleistung                                  | kW                | 7.0              | 7.0              |
| Luftstrom intern (stufenlos, variabel)        | m <sup>3</sup> /h | 930-1,310        | 930-1,310        |
| Geräuschpegel bei 3 m Abstand (max. Drehzahl) | dB(A)             | 56               | 56               |
| Produktgröße (H × B × T)                      | mm                | 1070 × 852 × 420 | 1070 × 852 × 420 |
| Gewicht – Innengerät                          | kg                | 117              | 117              |



*Kleine Werkstätten*



*Fitnessräume*



*Großküchen*



*Büros*



*Außeneinheit*



*Zwei Außengeräte und ein Innengerät für einen größeren Betriebsbereich (optional)*

DANTHERMGROUP



Die Dantherm Group gehört zu den führenden Anbietern von Produkten und Lösungen im Bereich Klimatisierung. Ihr Kernversprechen: Volle Kontrolle bei der Klimatisierung. Die Unternehmen der Danfoss Group verfügen über mehr als 60 Jahre Erfahrung in der Entwicklung und Fertigung hochwertiger und energieeffizienter Ausrüstung in den Bereichen Heizung, Kühlung, Trocknung und Lüftung für verschiedenste mobile und fest installierte Anlagen. Zur Dantherm Group gehören verschiedene starke Marken, die auf den Märkten im Bereich mobiler Anlagen, Pools, Gewerbe/Industrie und Wohngebäude hervorragend aufgestellt sind. Der Hauptsitz der Dantherm Group befindet sich im dänischen Skive; darüber hinaus gibt es Unternehmen in Norwegen, Schweden, Großbritannien/Nordirland, Deutschland, Frankreich, der Schweiz, Italien, Spanien, Polen, Russland, China und in den Vereinigten Arabischen Emiraten sowie ein globales Vertriebsnetzwerk. 2016 wurde die Dantherm Group vom schwedischen Aktienfonds Procuritas erworben, der beabsichtigt, die Entwicklung und das Wachstum des Unternehmens fortzusetzen.