

Zusammenbau-Anleitung für Fasskühler FK 2, FK 3, FK 4, FK 4L, FK 6, FK 8 mit oben aufgesetztem Kälteaggregat

hefa
KÜHLMÖBEL

MADE IN GERMANY

1



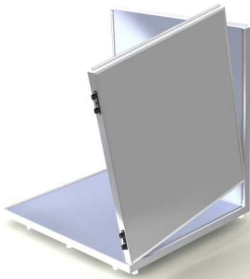
Bodenteil auf den Boden legen und bei Bedarf Bodenebenen mittels Stellschrauben ausgleichen.

2



Rückwand mit der glatten Seite innen in die Nut des Bodenteils einsetzen und kräftig nach unten drücken, bis die Rückwand einrastet.

3



Seitenteil auf der Vorderseite am Eck einsetzen, das untere, hintere Eck der Seite in die Rückwand einführen, kräftig nach unten drücken bis Seite im Boden einrastet, dann Rückwand in das Seitenteil klopfen.

4



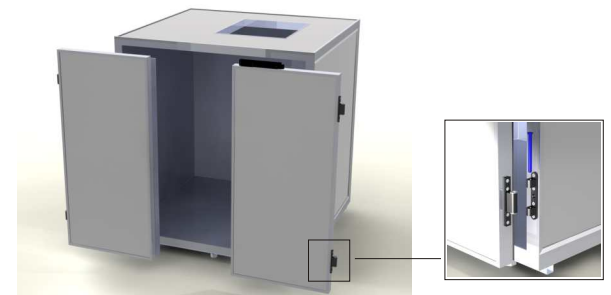
Das zweite Seitenteil gegengleich einsetzen. Die Seiten sind richtig eingebaut, wenn die glatten Oberflächen innen liegen.

5



Deckel auf Seitenwände und Rückwand aufsetzen und nach unten klopfen.

6



Türelement in Scharnierbänder einsetzen und Steckbolzen von oben einschlagen.

7



Kältesatz in Deckenöffnung einsetzen und mind. 2 Stunden ruhen lassen. Schutzfolie entfernen.

8



Nach der Ruhezeit das Kälteaggregat an die Stromversorgung anschließen. Die Temperatur ist werkseitig auf + 6° C eingestellt.



Zusammenbau-Anleitung für Fasskühler FK 2, FK 3, FK 4, FK 4L, FK 6, FK 8 mit seitlich angebautem Kälteaggregat

hefa
KÜHLMÖBEL

MADE IN GERMANY

1



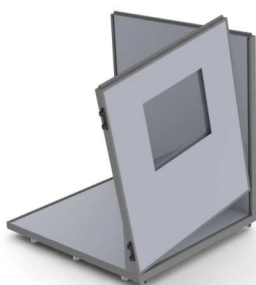
Bodenteil auf den Boden legen und bei Bedarf Bodenebenenheiten mittels Stellschrauben ausgleichen.

2



Rückwand mit der glatten Seite innen in die Nut des Bodenteils einsetzen und kräftig nach unten drücken, bis die Rückwand einrastet.

3



Seitenteil auf der Vorderseite am Eck einsetzen, das untere, hintere Eck der Seite in die Rückwand einführen, kräftig nach unten drücken bis Seite im Boden einrastet, dann Rückwand in das Seitenteil klopfen.

4



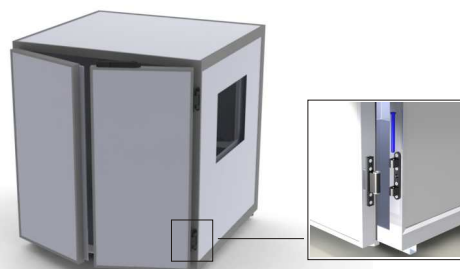
Das zweite Seitenteil gegengleich einsetzen. Die Seiten sind richtig eingebaut, wenn die glatten Oberflächen innen liegen.

5



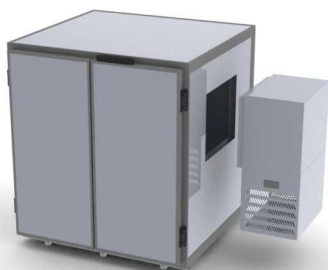
Deckel auf Seitenwände und Rückwand aufsetzen und nach unten klopfen.

6



Türelement in Scharnierbänder einsetzen und Steckbolzen von oben einschlagen.

7



Kältesatz in seitliche Öffnung einsetzen, mit den mitgelieferten Schrauben fixieren und mind. 2 Stunden ruhen lassen. Schutzfolie entfernen.

8



Nach der Ruhezeit das Kälteaggregat an die Stromversorgung anschließen. Die Temperatur ist werkseitig auf + 6° C eingestellt.